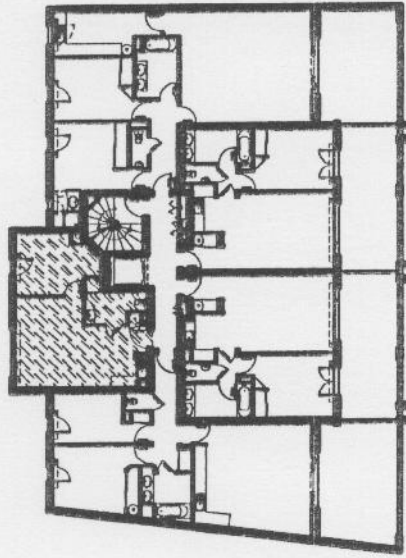


SCI SAN GIANNI

Lieu-Dit "Notre Dame"
83700 SAINT RAPHAEL



Appt n°15-2P VARIANTE
NIVEAU 1

TABLEAU DES SURFACES

SEJOUR/Kitch./Rgt	24.00 m ²
SdE	5.00 m ²
CHAMBRE	11.00 m ²

TOTAL SURFACE HABITABLE	40.00 m ²
-------------------------	----------------------

Renseignements : AGENCE AGILLIMMO CONSEILS
11, rue Edouard Branly – 83480 PUGET SUR ARGENS
Tél : 04.94.45.66.25 - Sites web :
www.immobilier-agillimmo-var.com
www.azur-immobilier-provence.com
www.immobilier-de-luxe-var.com

Document non contractuel

