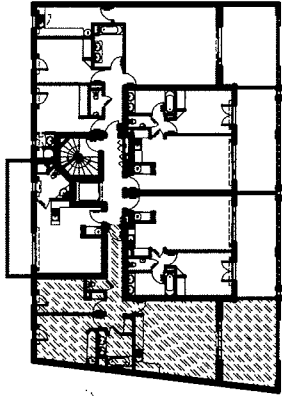


SCI SAN GIANNI

Lieu-Dit "Notre Dame"
83700 SAINT RAPHAEL



Appt n°20-3P VARIANTE
NIVEAU 2

TABLEAU DES SURFACES

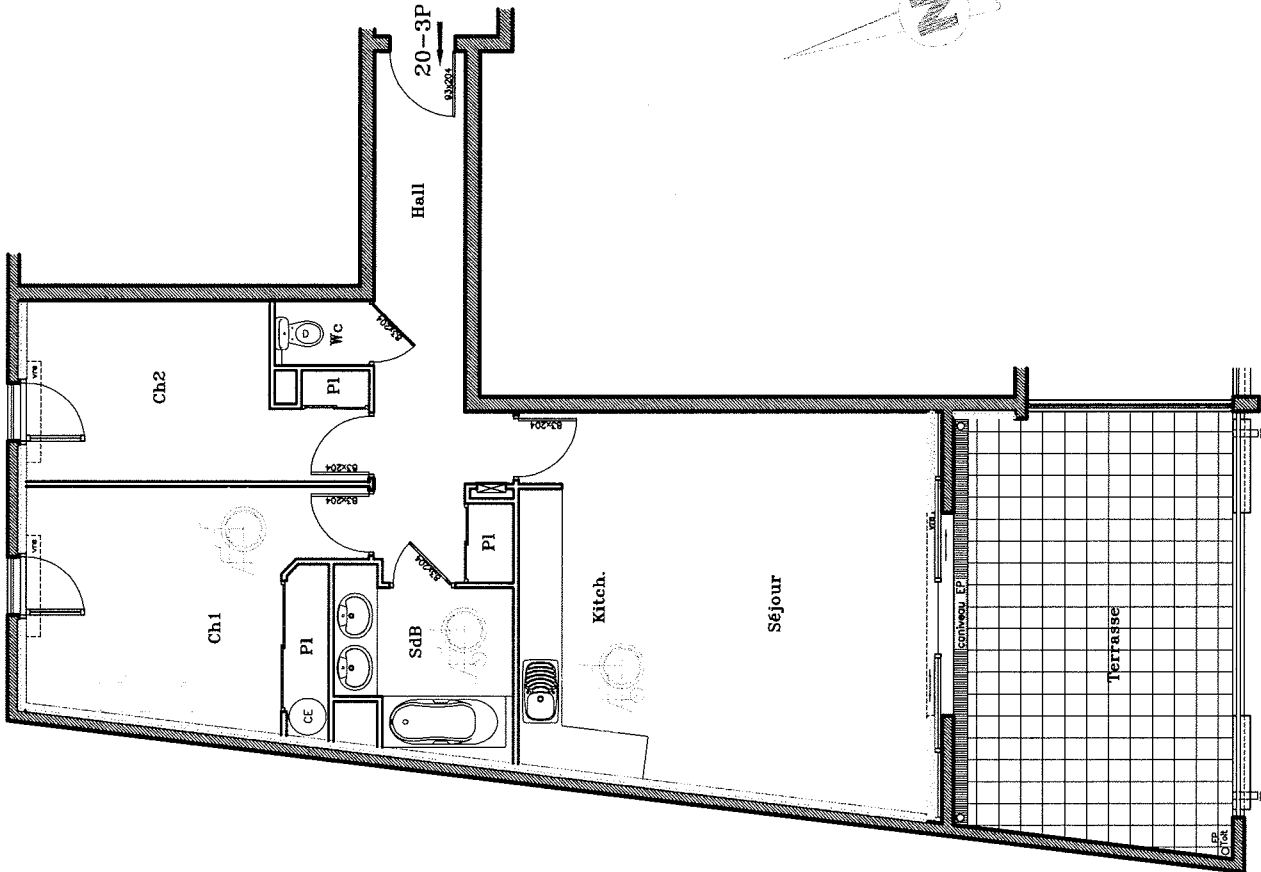
SEJOUR/Kitch.	29.50m ²
HALL/Rgt	10.50m ²
Wc	1.00m ²
SdB	5.50m ²
Ch1/Rgt	14.00m ²
Ch2/Rgt	10.50m ²

TOTAL SURFACE HABITABLE 71.00m²

TERRASSE 23.00m²

Renseignements : AGENCE AGILLIMMO CONSEILS
11, rue Edouard Branly – 83480 PUGET SUR ARGENS
Tél : 04.94.45.66.25 - Sites web :
www.immobilier-agillimmo-var.com
www.azur-immobilier-provence.com
www.immobilier-de-luxe-var.com

Document non contractuel



Document non contractuel, les géométries techniques, l'implantation des ouvertures et les surfaces peuvent être modifiées en fonction d'imprévus de construction. Les soffites, les poutres et les faux plafonds ne sont pas mentionnés.