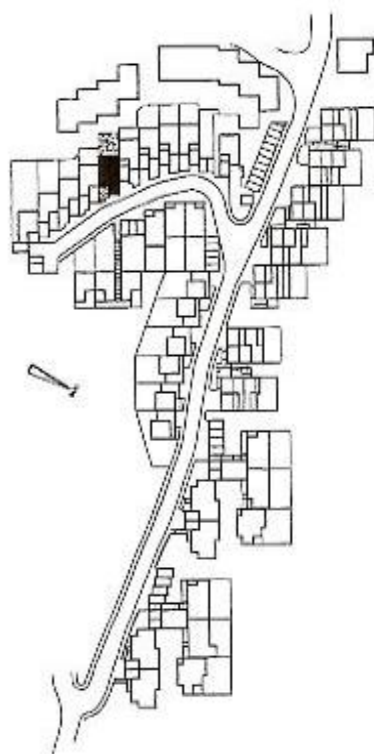


# Les Mas d' Argens



## Villa N° 118 4 Pièces Rez de Chaussée

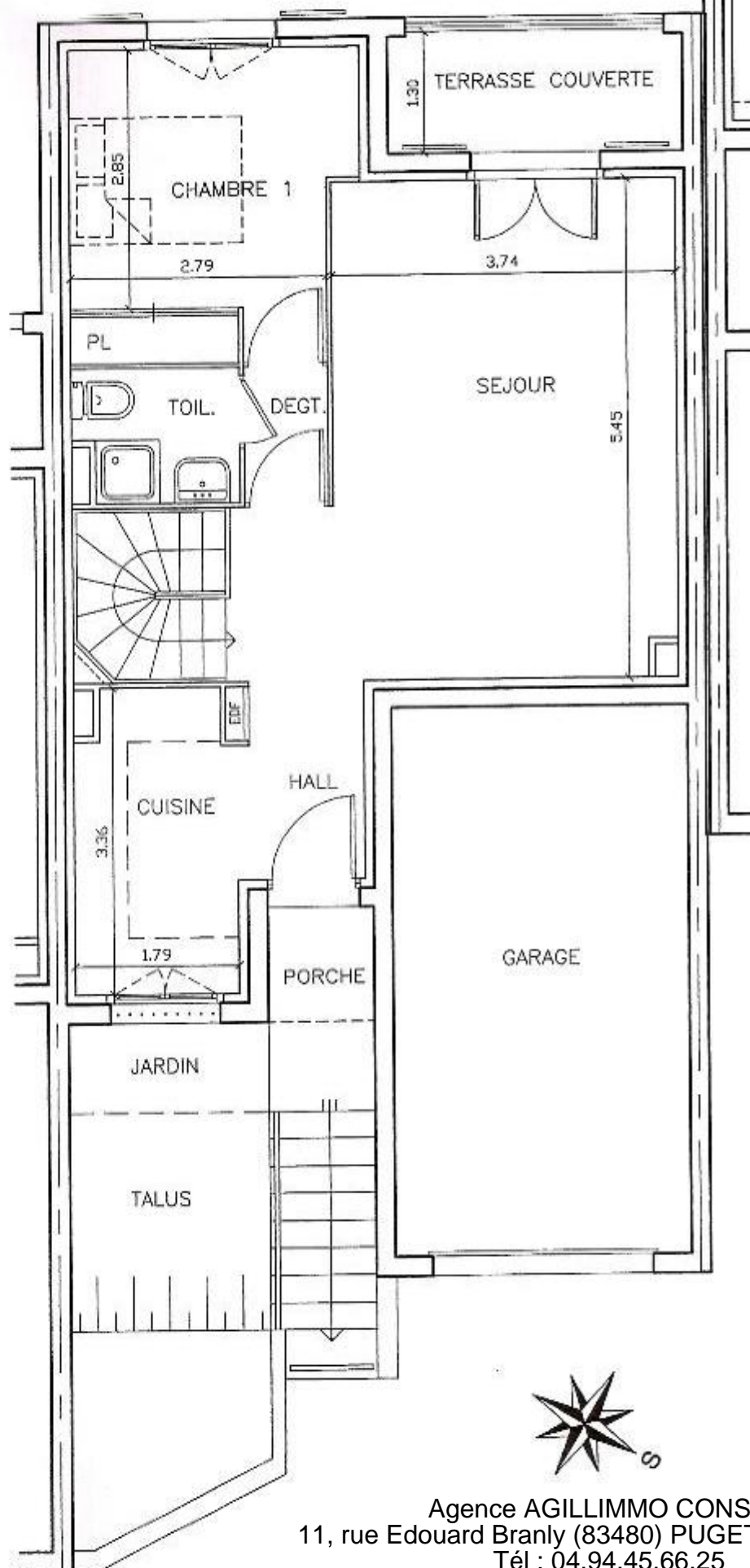
Séjour	22.50 m <sup>2</sup>
Cuisine	5.95 m <sup>2</sup>
Hall	2.70 m <sup>2</sup>
Chambre 1	10.10 m <sup>2</sup>
Toilettes	2.55 m <sup>2</sup>
Dégagement	1.35 m <sup>2</sup>
Chambre 2	10.80 m <sup>2</sup>
Chambre 3	12.05 m <sup>2</sup>
Salle de Bains	4.50 m <sup>2</sup>
Wc	1.55 m <sup>2</sup>
Dressing	3.00 m <sup>2</sup>
Dégagement	2.90 m <sup>2</sup>
Rangement	1.80 m <sup>2</sup>
<b>Surface Habitable</b>	<b>81.75 m<sup>2</sup></b>
<b>Garage</b>	<b>19.25 m<sup>2</sup></b>
<b>Terrasses + Porche</b>	<b>13.25 m<sup>2</sup></b>
<b>Jardin</b>	<b>38.00 m<sup>2</sup></b>

28 Mars 2006

ECHELLE 0.00m 1.00m 2.00m

DOCUMENT NON CONTRACTUEL

La disposition des équipements est donnée à titre indicatif  
La société se réserve la possibilité d'apporter à ce plan  
les modifications dues à des impératifs d'ordre technique  
ou administratif.  
Les surfaces indiquées sont approximatives.  
Les retombées, soffites, faux-plafonds, canalisations et  
radiateurs ne sont pas toujours figurés sur ce plan.  
Le total de la surface de la chambre est calculé avec le placard.



Agence AGILLIMMO CONSEILS  
11, rue Edouard Branly (83480) PUGET SU  
Tél : 04.94.45.66.25  
Site web : [www.immobilier-agillimmo-va](http://www.immobilier-agillimmo-va)