

Les Mas d' Argens

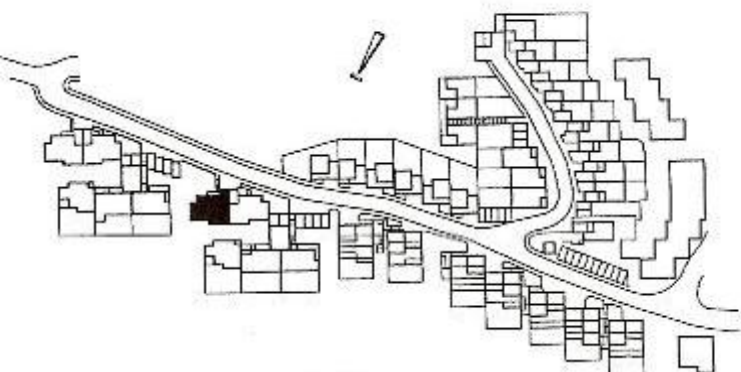
DOCUMENT NON CONTRACTUEL

La disposition des équipements est donnée à titre indicatif.
La société se réserve la possibilité d'apporter à ce plan
les modifications dues à des impératifs d'ordre technique
ou administratif.

Les surfaces indiquées sont approximatives.

Les rotombées, soffites, faux-plafonds, canalisations et
radiateurs ne sont pas toujours figurés sur ce plan.

Le total de la surface de la chambre est calculé avec le placard.



Villa N° 140
4 Pièces
Etage

Séjour	27.55 m ²
Cuisine	7.00 m ²
Hall	5.30 m ²
Chambre 1	10.60 m ²
Chambre 2	10.80 m ²
Chambre 3	9.10 m ²
Salle de Bains	2.90 m ²
Toilettes	3.20 m ²
Wc	1.25 m ²
Dégagements	4.15 m ²

Surface Habitable 81.85 m²

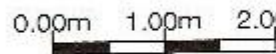
Garage 15.00 m²

Terrasses + Porche 17.50 m²

28 Mars 2006



ECHELLE



Agence AGILLIMMO CONSEILS
11, rue Edouard Branly (83480) PUGET SUR ARGENS
Tél : 04.94.45.66.25

Site web : www.immobilier-agillimmo-var.com

